

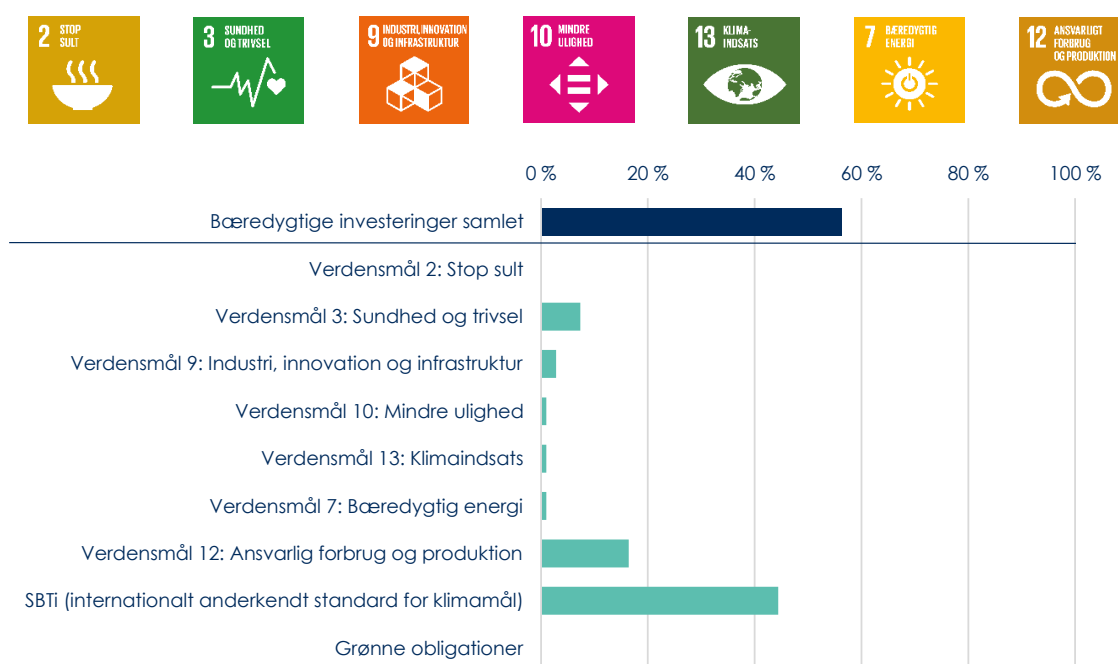
Globale Aktier Select KL

Bæredygtige investeringer (mindst 30 % af investeringerne)

SFDR Artikel 8

Afdelingen fremmer miljømæssige og sociale karakteristika, i henhold til EU's regler (SFDR artikel 8). Afdelingen har ikke bæredygtig investering som mål, men har forpligtet sig til at have en minimumsandel af bæredygtige investeringer.

Herunder kan du se, hvor meget af formuen der bidrager til de forskellige bæredygtige investeringsmål. En investering kan tælle med flere gange i de forskellige bæredygtige investeringsmål nedenfor, men kun én gang i den samlede opgørelse.

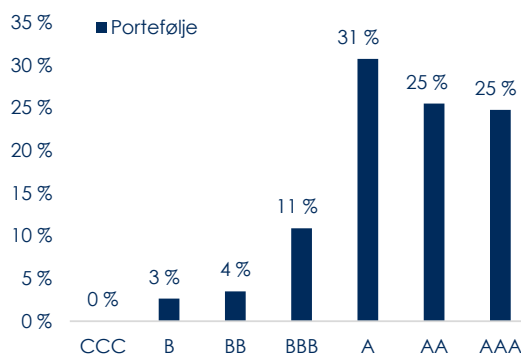


Grafen viser andelen af bæredygtige investeringer i afdelingen pr 31/12-24. Tallene i grafen er historiske og kan ikke anvendes som en pålidelig indikator for fremtidige andele af bæredygtige investeringer. Der henvises til bæredygtighedsoplysningerne i prospektet for den til en hver tid gældende minimumssats af bæredygtige investeringer i afdelingen.

Globale Aktier Select KL

ESG-rating

Afdelingen fremmer miljømæssige og sociale karakteristika ved at investere i selskaber, som er analyseret og vurderet ud fra ESG-rating. ESG-ratingen inkluderer både selskabets interne risikostyringsprocesser og selskabets respons på eksterne samfundsmæssige påvirkninger. Porteføljens samlede ESG-rating bruges derfor til at vurdere de underliggende investeringsmodtagende selskabers overordnede evne til at navigere i miljømæssige, sociale og ledelsesmæssige udfordringer.



MSCI ESG-rating

CCC	B	BB	BBB	A	AA	AAA
-----	---	----	-----	---	----	-----

AAA er bedst, og CCC er dårligst.

Eksklusioner

BankInvest udøver aktivt ejerskab og vil gerne påvirke de virksomheder, der investeres i, til at arbejde endnu mere med ansvarlighed. Enkelte industrier og virksomheder giver det ikke mening at udøve aktivt ejerskab over for. Det er virksomheder, der primært arbejder inden for kulmine- og oliesandsindustrien, virksomheder, der er involveret i kontroversielle våben, produktion/distribution af tobaksprodukter, arktisk boring samt virksomheder, der bryder internationale FN- og OECD-konventioner, og som ikke vil tage ansvar eller ændre adfærd. Disse sektorer vælger vi at ekskludere. Hele listen findes på www.bankinvest.dk



Kulminedrift* og oliesand*



Kontroversielle våben



Tobak*



Arktisk boring*



Brud på internationale normer og konventioner

*eksklusion, hvis aktiviteten udgør mere end 5 % af virksomhedens omsætning.

Disclaimer

Materialet er produceret af BankInvest-koncernen (BankInvest) og skal anses som markedsføringsmateriale. Formålet med materialet er at give generel information om afdelingen og skal ikke betragtes som en investeringsanbefaling. Tallene i materialet er historiske og skal alene ses i forhold til afdelingens portefølje- og risikoprofil. BankInvest påtager sig intet ansvar for nøjagtigheden af de angivne informationer, hvad enten de er leveret af BankInvest selv eller hentet fra offentligt tilgængelige kilder, som BankInvest vurderer pålidelige. BankInvest er ikke ansvarlig for dispositioner eller undladelser foretaget på baggrund af informationerne. BankInvest anbefaler sagkyndig og professionel vejledning ved investeringsbeslutninger. Afdelingen er en aktivt forvaltet UCITS-ETF, og afdelingens beholdninger gøres løbende tilgængelige på www.bankinvest.dk. Tegning af andele i afdelingen bør ske på baggrund af prospekt, vedtægter og central information. Informationen findes på www.bankinvest.dk

Certain information ©2023 MSCI ESG Research LLC. Reproduced by permission. Although BankInvest's information providers, including without limitation, MSCI ESG Research LLC and its affiliates (the "ESG Parties"), obtain information (the "Information") from sources they consider reliable, none of the ESG Parties warrants or guarantees the originality, accuracy and/or completeness, of any data herein and expressly disclaim all express or implied warranties, including those of merchantability and fitness for a particular purpose. The Information may only be used for your own internal use, may not be reproduced or disseminated in any form and may not be used as a basis for, or a component of, any financial instrument or products or indices. Further, none of the Information can in and of itself be used to determine which securities to buy or sell or when to buy or sell them. None of the ESG Parties shall have any liability for any errors or punitive