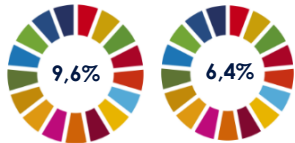


Opsummering

Bidrag til FN's verdensmål



Portefølje

Benchmark

Andel af omsætning relateret til FN's verdensmål

CO₂-udledning



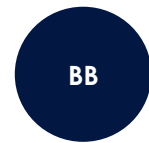
Portefølje

Benchmark

Tons CO₂-udledning i forhold til 1 mio. USD-omsætning i selskaberne

ESG-rating

MSCI
ESG RATING



Porteføljens ESG-profil

Grønne obligationer

Figuren viser, hvor stor en andel af formuen, der er placeret i grønne obligationer. Grønne obligationer udstedes for at fremme projekter med positive miljø- og klimaeffekter, og mange bidrager på sigt til lavere CO₂-udledning

3%



Porteføljens bidrag til FN's verdensmål

BankInvest ønsker at bidrage til indfrielsen af FN's verdensmål. Nedenfor kan du se, hvor stor en andel af porteføljen, der bidrager til at realisere verdensmålene. Tallene ud for hver gruppe viser, hvor stor en del af porteføljens omsætning, der kan relateres til de pågældende mål.

Basale behov 3,9%



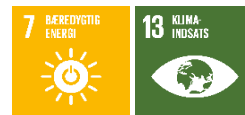
Jordens ressourcer 0,4%



Uddannelse, ligestilling, m.m. 1,2%

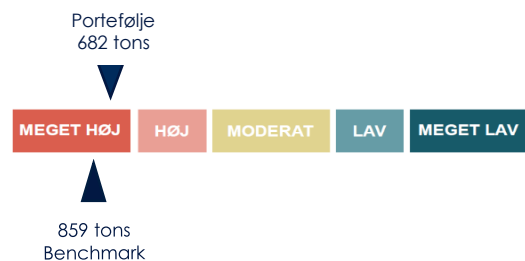


Klimaforandringer 4,1%



Porteføljens CO₂-udledning

BankInvest støtter den grønne omstilling ved bl.a. at investere i selskaber med fokus på reduktion af CO₂-udledninger. Figuren til højre viser, hvor meget CO₂ porteføljens virksomheder udleder i forhold til deres salg (omregnet til 1 mio. USD). Tallet fortæller noget om, hvor effektivt selskaberne arbejder i forhold til deres CO₂-udledning.



Kilder: MSCI ESG og Sustainalytics data for afdelingens porteføljeselskaber. Data er pr. 30. september 2021.

Det er data for 83% af porteføljen

Benchmark er: 50% JP Morgan EMBI Global Diversified afdækket til DKK og 50% JP Morgan CEMBI Broad Diversified afdækket til DKK. Revægtes årligt

Porteføljens ESG-rating

BankInvest arbejder efter de FN-støttede principper for ansvarlige investeringer og bruger ESG i investeringsanalysen. En ESG-profil viser, hvordan porteføljens investeringer klarer sig i forhold til deres konkurrenter, når man analyserer deres håndtering af miljø, sociale forhold og ledelse. AAA er bedst og CCC er dårligst.



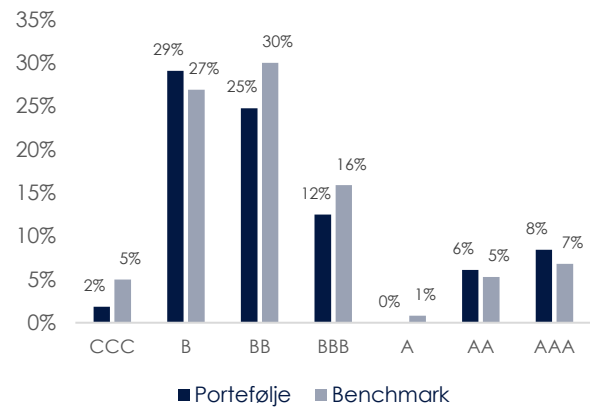
Portefølje



Benchmark

MSCI

ESG RATING



BankInvest ekskluderer

BankInvest udøver aktivt ejerskab og vil gerne påvirke de virksomheder, der investeres i, til at arbejde endnu mere med ansvarlighed. Enkelte industrier og virksomheder giver det ikke mening at udøve aktivt ejerskab over for. Det er virksomheder, der primært arbejder inden for kulmine- og oliesandsindustrien, virksomheder der er involveret i kontroversielle våben samt virksomheder, der bryder internationale FN- og OECD-konventioner, og som ikke vil tage ansvar eller ændre adfærd. Nedenfor vises antallet af selskaber, vi har ekskluderet inden for hver gruppe. Hele listen findes på www.bankinvest.dk



Kuludvinding og oliesand

133

virksomheder er ekskluderet



Kontroversielle våben

44

virksomheder er ekskluderet



Brud på normbaseret screening

11

virksomheder er ekskluderet

BankInvest støtter

BankInvest deltager i en række globale initiativer inden for bæredygtighed. Det betyder, at BankInvest går sammen med andre investorer for at stå endnu stærkere i dialogen med virksomhederne. Initiativerne er ofte støttet af FN og drejer sig både om at få virksomhederne til at oplyse mere om deres arbejde med ansvarlighed og til at ændre adfærd - især inden for klimaområdet.



Materialet er produceret af BankInvest-koncernen (BankInvest) og skal anses som markedsføringsmateriale. Formålet med materialet er at give generel information om afdelingen og skal ikke betragtes som en investeringsanbefaling. Tallene i materialet er historiske og skal alene ses i forhold til afdelingens portefølje- og risikoprofil. BankInvest påtager sig intet ansvar for nøjagtigheden af de angivne informationer, hvad enten de er leveret af BankInvest selv eller hentet fra offentligt tilgængelige kilder, som BankInvest vurderer pålidelige. BankInvest er ikke ansvarlig for dispositioner eller undladelser foretaget på baggrund af informationerne. BankInvest anbefaler sagkyndig og professionel vejledning ved investeringsbeslutninger. Afdelingen er en aktivt forvaltet UCITS-ETF, og afdelingens beholdninger gøres løbende tilgængelige på www.bankinvest.dk. Tegning af andele i afdelingen bør ske på baggrund af prospekt, vedtægter og central investorinformation. Informationen findes på www.bankinvest.dk

Certain information ©2021 MSCI ESG Research LLC. Reproduced by permission. Although BankInvest's information providers, including without limitation, MSCI ESG Research LLC and its affiliates (the "ESG Parties"), obtain information (the "Information") from sources they consider reliable, none of the ESG Parties warrants or guarantees the originality, accuracy and/or completeness, of any data herein and expressly disclaim all express or implied warranties, including those of merchantability and fitness for a particular purpose. The Information may only be used for your own internal use, may not be reproduced or disseminated in any form and may not be used as a basis for, or a component of, any financial instrument or products or indices. Further, none of the Information can in and of itself be used to determine which securities to buy or sell or when to buy or sell them. None of the ESG Parties shall have any liability for any errors or omissions.